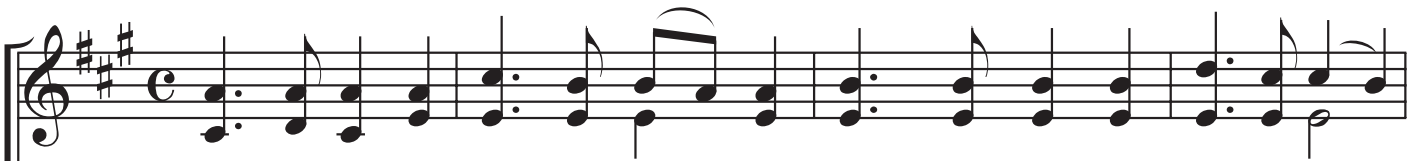


ANH NGHE KHÔNG ?

894

Nguyễn Lâm Hương

Wolfgang A. Mozart



1. Đêm suy tư nghe tiếng than quanh mình, Hồn người người chìm giữa mông mênh,
2. Bao chiến ta tan tác sâu trong rừng, Còn lạc loài tận đỉnh non cao,
3. Trong nay mai khi thế gian không còn, Và cuộc đời nào biết ra sao?



Đang kêu la than khóc vô hy vọng; Anh nghe tiếng đau thương nầy không?
Không ai lo đi kiếm chiên vô chuồng, Chiên cam chết thảm thương ngoài ta.
Anh nghe chẳng khi Chúa kêu anh rằng; "Người nghe tiếng chiên Ta gọi không?"



Kia bao chiên bơ vơ tìm đường về, Đang kêu la chân bước lê thê,
Anh nghe không trong đêm trường mịt mù, Jê - sus đang tha thiết kêu anh,
Mau chẵn chiên con Ta, còn chờ gì, Yêu Ta nên yêu hết chiên Ta".



Qua chông gai, ghềnh đá cao chập chùng; Anh nghe tiếng đau thương nầy không?
Mong anh mau dâng hiến cả cuộc đời; Anh nghe tiếng Chúa kêu gọi không?
Đưa chiên vượt ghềnh thác, qua núi đồi, Vô nơi cỏ xanh, nơi bình yên.

