

286

AI TUYỆT VỌNG

Dịch lời của Thomas Moore, 1816

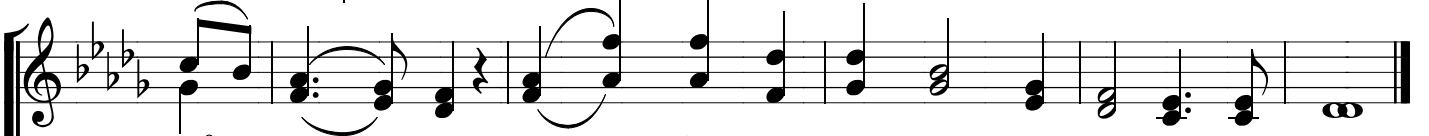
Samuel Webbe, 1792



1. Ai tuyệt vọng thống tâm kia, gần xa trong thế gian, Lại quì tại
 2. Ai tuyệt vọng hãy mau nường cậy đây, vui thỏa thay, Người lâm lạc
 3. Nơi đây là Bánh thiêng liêng, là Sông nước vĩnh sinh, Nguồn tràn từ



ngôi ơn phước, nhiệt thành nguyện van; Tỏ mỗi đau thương trong lòng, đem nỗi
 được nhìn thấy con đường về ngay; Đấng Ủy lao đang êm dịu tuyên bố
 nơi ngôi Chúa, ngon ngọt sạch tinh; Hãy đến chung tiệc đại từ, nên nhớ



khổ phôi trình. Dưới đất không tâm bịnh nan y cho thiên đình.
 cách đàn rành: Dưới đất không tâm bịnh nan y cho thiên đình.
 ghi đàn rành. Dưới đất không tâm bịnh nan y cho thiên đình.

