

234

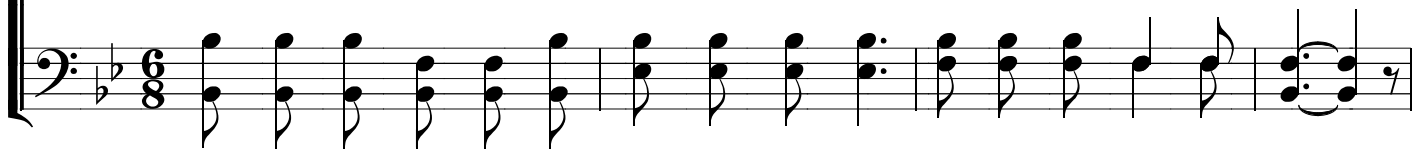
TA THEO Ý CHÚA CHƯA?

Dịch lời của Elisha A. Hoffman, 1839-1929

Elisha A. Hoffman



1. Bao nhiêu tư niệm mình đã treo trên cây gỗ, Để thích hiệp ý Chúa chưa?
2. Nay ta hay trị được tội khiên luôn tư kỷ, Để thích hiệp ý Chúa chưa?
3. Mau xem trong lòng sạch tinh không chi lên án, Để thích hiệp ý Chúa chưa?
4. Nay ta dâng trọn quyền cho Giê - sus vi chủ, Để thích hiệp ý Chúa chưa?
5. Nay trên thiên trình được đi trong chân quang thánh, Để thích hiệp ý Chúa chưa?



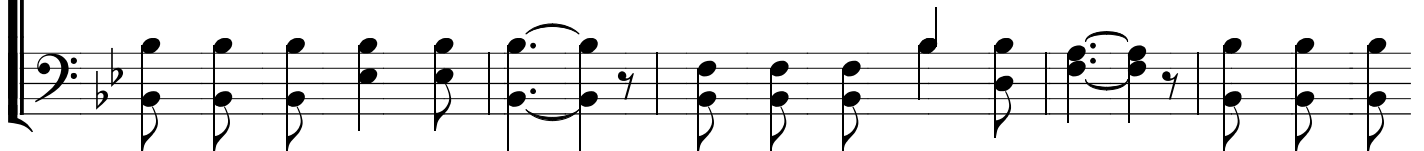
Bao nhiêu tư lợi vì Giê - sus coi như lỗ, Để thích hiệp ý Chúa chưa?
 Xua tan ma lực bề ngoài hay trong tâm trí, Để thích hiệp ý Chúa chưa?
 Tâm trung ta thành đền thờ Giê - sus cai quản, Để thích hiệp ý Chúa chưa?
 Nay trong tâm hồn hằng ngày Giê - sus cư trú, Để thích hiệp ý Chúa chưa?
 Tâm linh ta mặc bạch y không chi so sánh, Để thích hiệp ý Chúa chưa?



Điệp khúc:



Nay ta theo ý Chúa chưa? Bằng tâm do suốt hồng xưa, Thánh khiết với



tinh anh, Khiêm cung thêm hiền lành, Đoan trang theo mắt Chúa chưa?
 có chưa?

